

FABERLIC

Zephyr

Г
ВОЗДУШНЫЙ,
КАК ВЕТЕР.
СЛАДКИЙ,
КАК ЗЕФИР

Л



FABERLIC

КУДА ПРИВОДЯТ МЕЧТЫ?

Это история о девочке, которая умела мечтать.

Будучи совсем маленькой, она много фантазировала. Она воображала, что у нее есть крылья, на которых она может улететь, куда угодно. А затем выдумала целую страну, которая находилась высоко над облаками. Она мечтала так сильно, что в какой-то момент ее мир стал реальностью. Настоящим местом, где всегда было солнечно, где ее встречали прекрасные цветы и животные, а еще там всегда были ее любимые лакомства.

Но время шло. И маленькая девочка выросла. Все реже она на крыльях возвращалась в свою страну, а затем дела и заботы и вовсе заставили ее забыть о фантазиях.

И вот однажды, наша героиня увидела парфюм, упаковка которого напомнила ей что-то из детства. Она купила его, с нетерпением открыла колпачок и вдохнула аромат... Это был тот самый, незабываемый аромат из ее страны фантазий! И она в то же мгновение перенеслась туда, к миру, где цветут необычайные цветы, где всегда есть ее любимые сладости, где ее встречает ласковое солнце.

Страна не исчезала, все это время она терпеливо ждала, когда девочка вернется...





МЕЧТА ПО НОТАМ

Верхние ноты: лайм, лимонная меренга, розовый перец

Ноты сердца: жасмин, ландыш, фрезия, яблоко в карамели

Шлейф: мускус, ванильный крем, сахарная вата

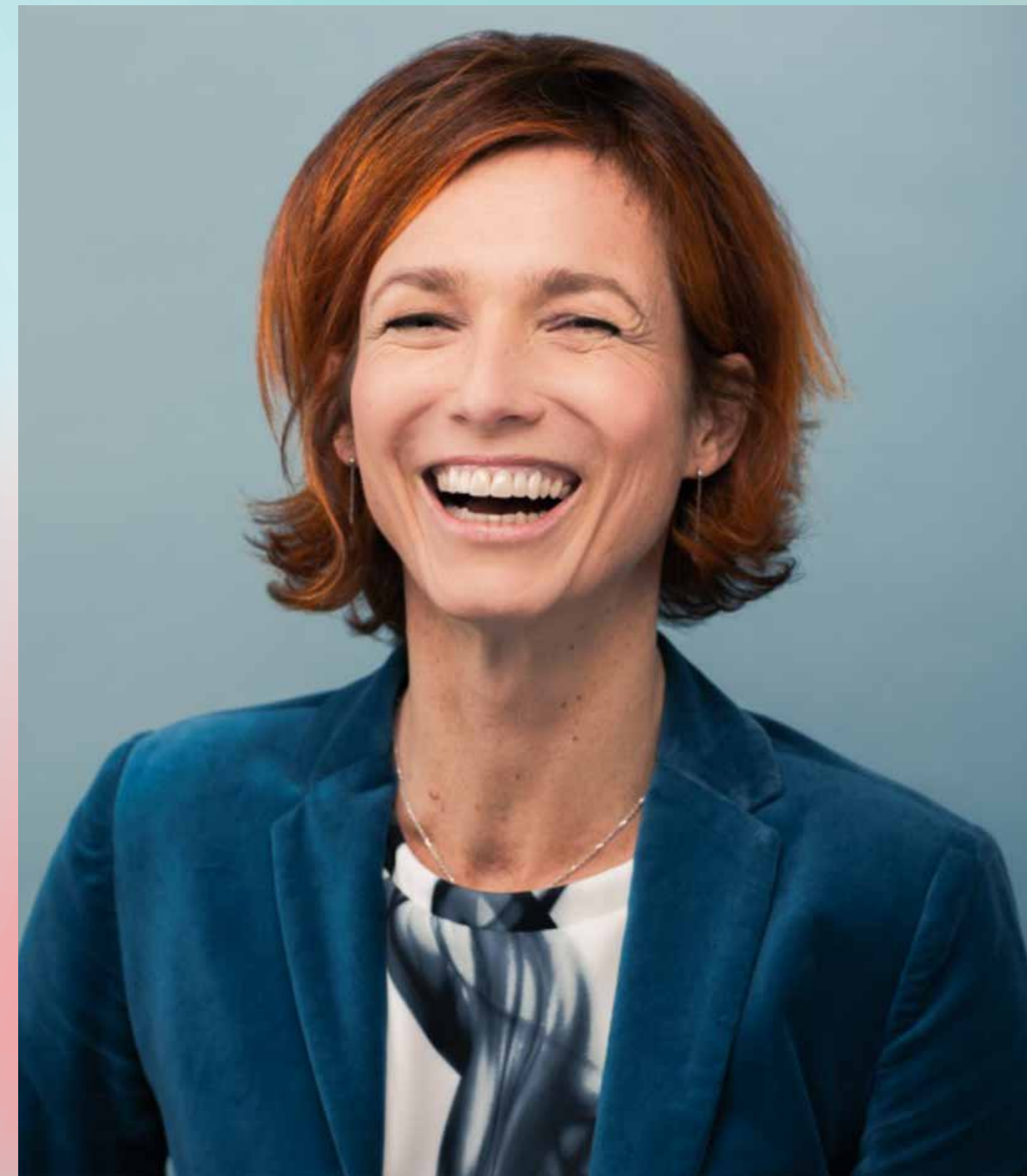
Нежный ветерок закружится нотами лайма и лимонной меренги, а затем подхватит тебя и перенесет в чудесный сад, наполненный ароматами жасмина, ландыша и фрезии. А напоследок он оставит за собой шлейф искреннего счастья. Слышишь? Это созвучие любимых детских лакомств: здесь и пышная сладкая вата, и ванильный крем — ммм... Мечтать так здорово!

ВОПЛОЩАЯ МЕЧТЫ В ЖИЗНЬ...

Написала на языке ароматов эту сказку французский парфюмер **Эмили Копперман**. И это далеко не случайность, ведь своей главной целью в создании ароматов она считает умение удивлять своего слушателя. Она хочет воплощать в своих композициях скрытые желания будущего потребителя. А кто из нас хоть разочек не мечтал вернуться в беззаботную пору детства?

За ее необычные решения с Эмили любят работать многие известные люксовые и селективные парфюмерные бренды. Эмили создала ароматы для таких компаний, как Givenchy, Carolina Herrera, Burberry и другие.

Ее талант был также отмечен многими экспертами. За аромат Hallucinogenic Pearl для американской независимой марки A Lab on Fire Копперман она получила Perfume Extraordinaire Award от The Fragrance Foundation в 2019 году. Среди прочих наград автора — Lalique Prize (2012) и престижная Prix François Coty, которой Копперман была удостоена в 2018 году.



ECoppe

FABERLIC

「 МЕЧТАТЬ
НЕ ВРЕДНО 」

Zephyr

