

FAB
ER
LIC

GLAM
TEAM
make up

COLORISTA

КОЛЛЕКЦИЯ ТЕНЕЙ,
СОЗДАННАЯ СОВМЕСТНО
С ПРОФЕССИОНАЛЬНЫМ
ВИЗАЖИСТОМ



ВЫБОР ПРОФЕССИОНАЛА

Палетки Colorista разработаны специально для того, чтобы вы могли с легкостью сделать макияж уровня звездных визажистов самостоятельно. Каждая палитра соответствует правилам колористики и позволяет создавать как можно больше разных образов: от натурального дневного до драматичного вечернего.

«В течение полугода мы выбирали из огромного множества доступных оттенков. Так появились 6 гармоничных палеток, благодаря которым у вас не будет сомнений, какие оттенки выбрать и какие из них подходят именно вам. Смело сочетайте их между собой в любых вариациях! Не бойтесь ярких оттенков и пробуйте новые комбинации — результат вас обязательно порадует»

ЛАРИСА ХАТМУЛЛИНА

ПРОФЕССИОНАЛЬНЫЙ ВИЗАЖИСТ,
КОЛОРИСТ, АМБАССАДОР GLAM TEAM

24 ТРЕНДОВЫХ ОТТЕНКА ДЛЯ ТВОИХ ЯРКИХ ОБРАЗОВ

• **НАСЫЩЕННЫЕ ПИГМЕНТЫ**
ДЛЯ МАКСИМАЛЬНОЙ ПЕРЕДАЧИ ЦВЕТА

• **ЛЕГКОЕ НАНЕСЕНИЕ** И ИДЕАЛЬНАЯ
РАСТУШЕВКА

• **УСТОЙЧИВАЯ ФОРМУЛА:**
НЕ СКАТЫВАЮТСЯ И НЕ ОСЫПАЮТСЯ



5128 роскошный махагон



5121 сердце океана



5127 молочный мокко



5132 черный бриллиант



5129 лавандовая дымка



5120 лесная нимфа



■ Матовый

◆ Мерцающий

▲ Сатиновый

● Перламутровый

✦ Металлик



Палетка **«Лесная нимфа»** подчеркнет глубину карих и зеленых глаз. Используй вместе только песочные или только зеленые оттенки — или сочетай их в одном макияже. Особенно эффектно смотрится перламутровый акцент цвета молодой листвы на нижнем веке: получается ярко, но вполне повседневно!



«Роскошный махагон» — незаменимая базовая палитра для каждой. Матовый персиковый идеален для дневного мономакияжа, сатиновым баклажановым можно затемнить складку века или сделать растушеванную стрелку, а для центра подвижного века есть два оттенка с разной интенсивностью сияния — перламутровый и металл.



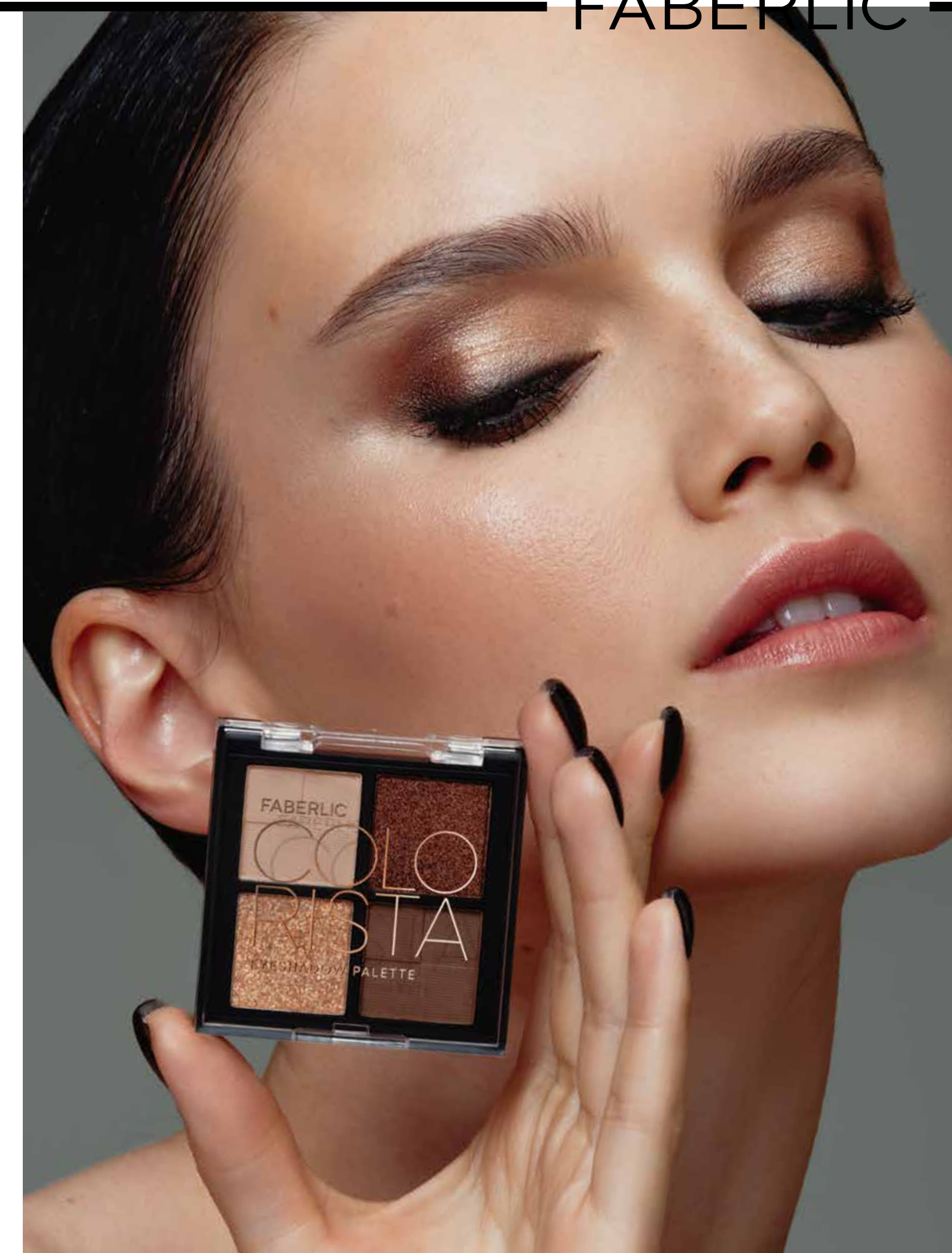
Монохромная палитра **«Черный бриллиант»** незаменима для вечерних образов: светлые глаза с ней будут выглядеть насыщеннее, темные — приобретут бездонную глубину. Самый светлый оттенок можно использовать как хайлайтер под бровью и на скулах — он отлично подойдет для эффектного вечернего макияжа.



Трендовая гамма **«Сердце океана»** подчеркнет оттенок синих, голубых, серых и карих глаз. Это настоящий хит! Она нужна каждой, даже если ты пока не решаешься на такой смелый макияж: яркие цвета можно использовать в качестве акцентов, сочетая их с нюдами из других палеток, а черный и белый станут отличной заменой подводке и хайлайтеру.



Палетка **«Лавандовая дымка»** подойдет для любого цвета глаз. Фишка этой палитры — в сочетании базовых повседневных тонов и яркого акцента. Сиреневый станет настоящей изюминкой образа, а добавлять его можно разными способами: в качестве подводки, на все подвижное веко или только во внутренний уголок глаза.



Теплая гамма палетки **«Молочный мокко»** придаст невероятную яркость и глубину голубым глазам, но в целом отлично подойдет любому холодному оттенку глаз. Комбинация матовых и металлизированных оттенков позволит создать как нежный дневной, так и драматичный вечерний образ.

FAB
ER
LIC



ЭКСПЕРТНЫЙ ПОДХОД К МАКИЯЖУ

GLAM
TEAM
make up

